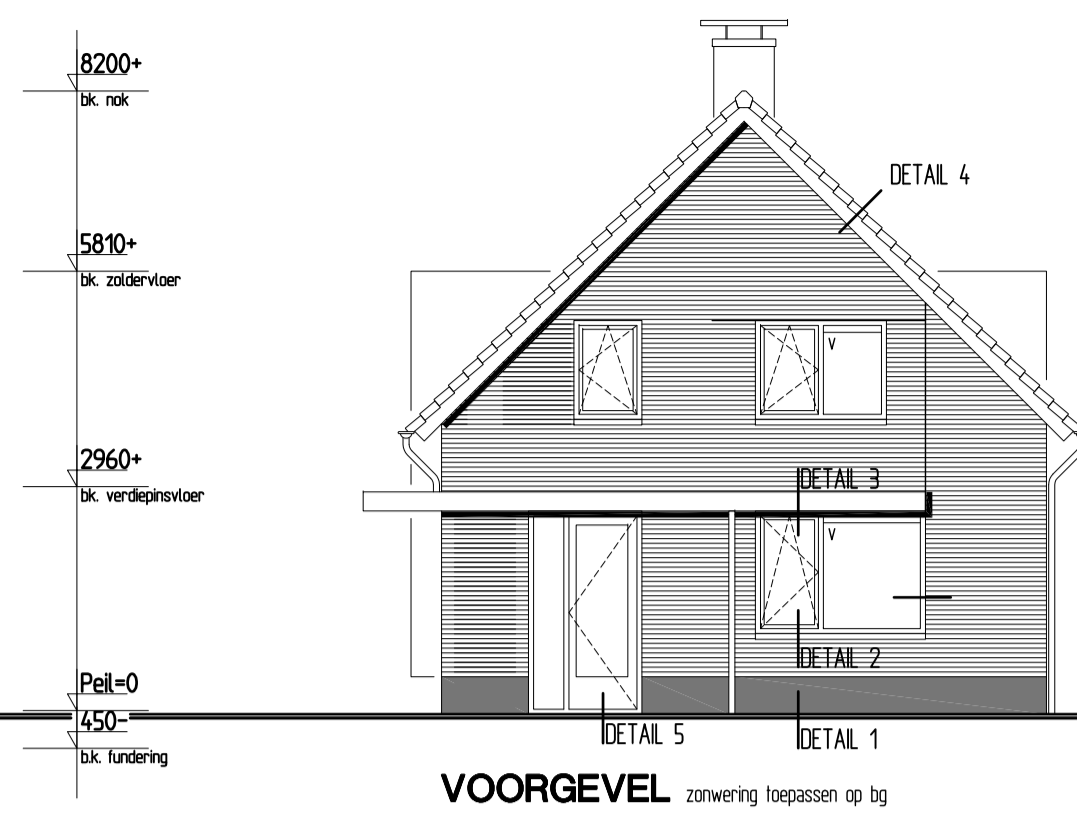
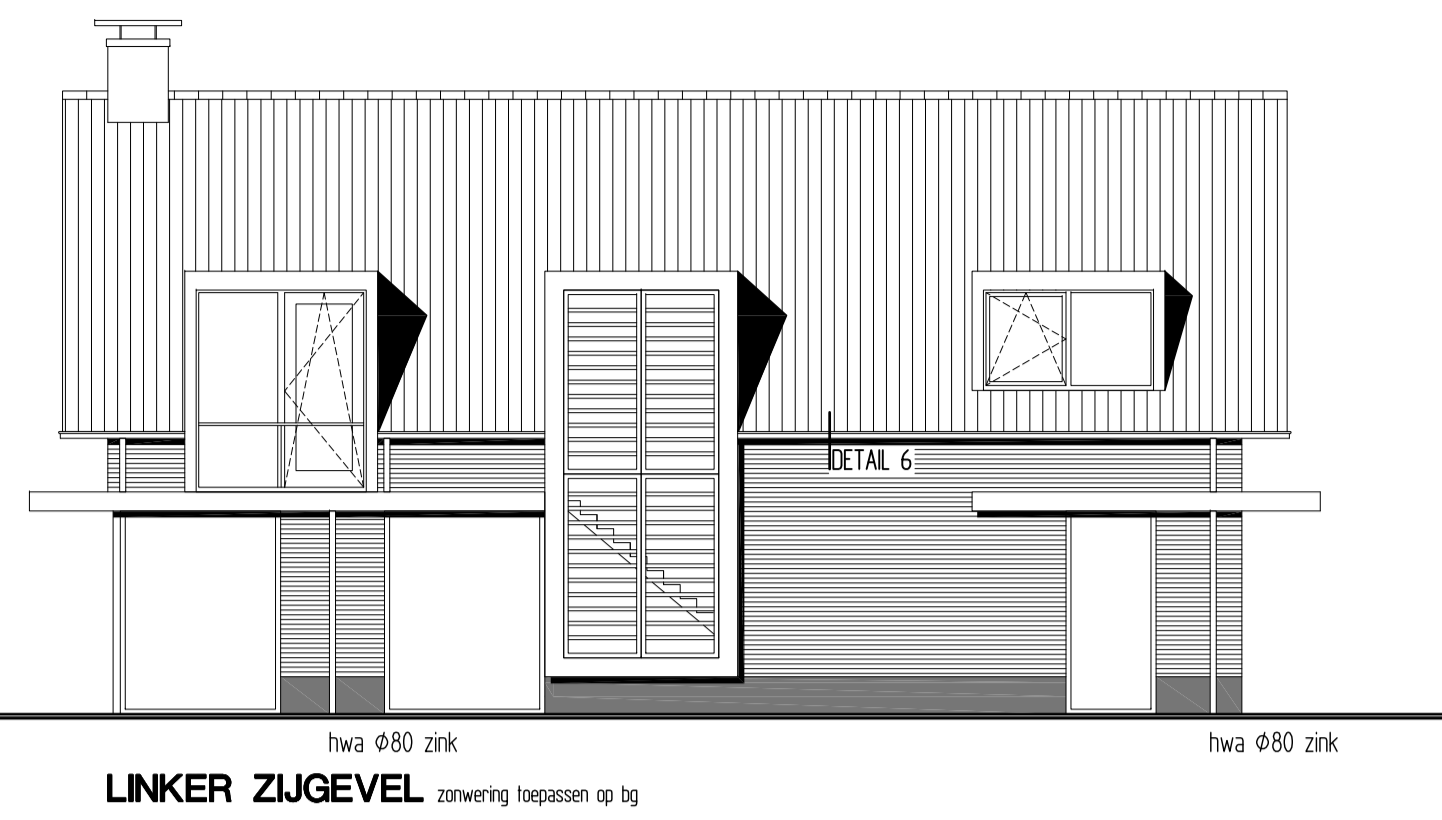


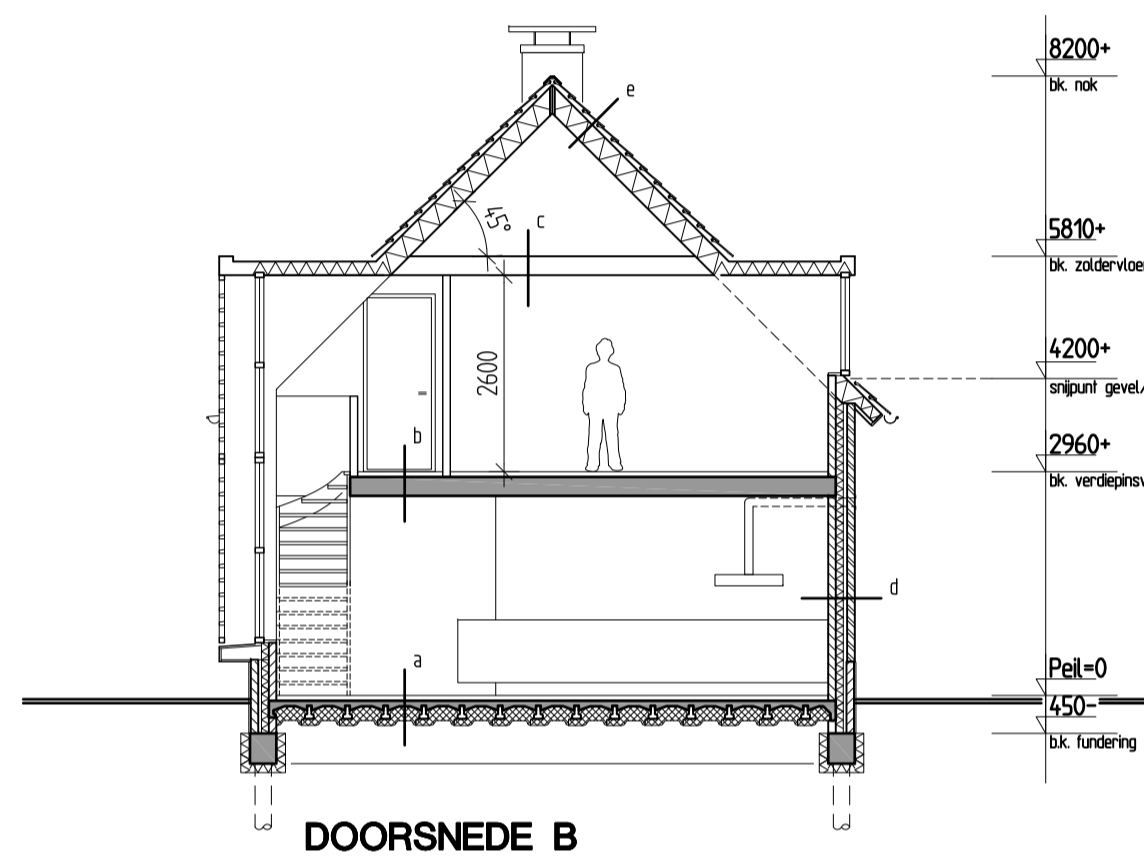
DOORSNEDE C



VOORGEVEL zonerings toepassen op bg



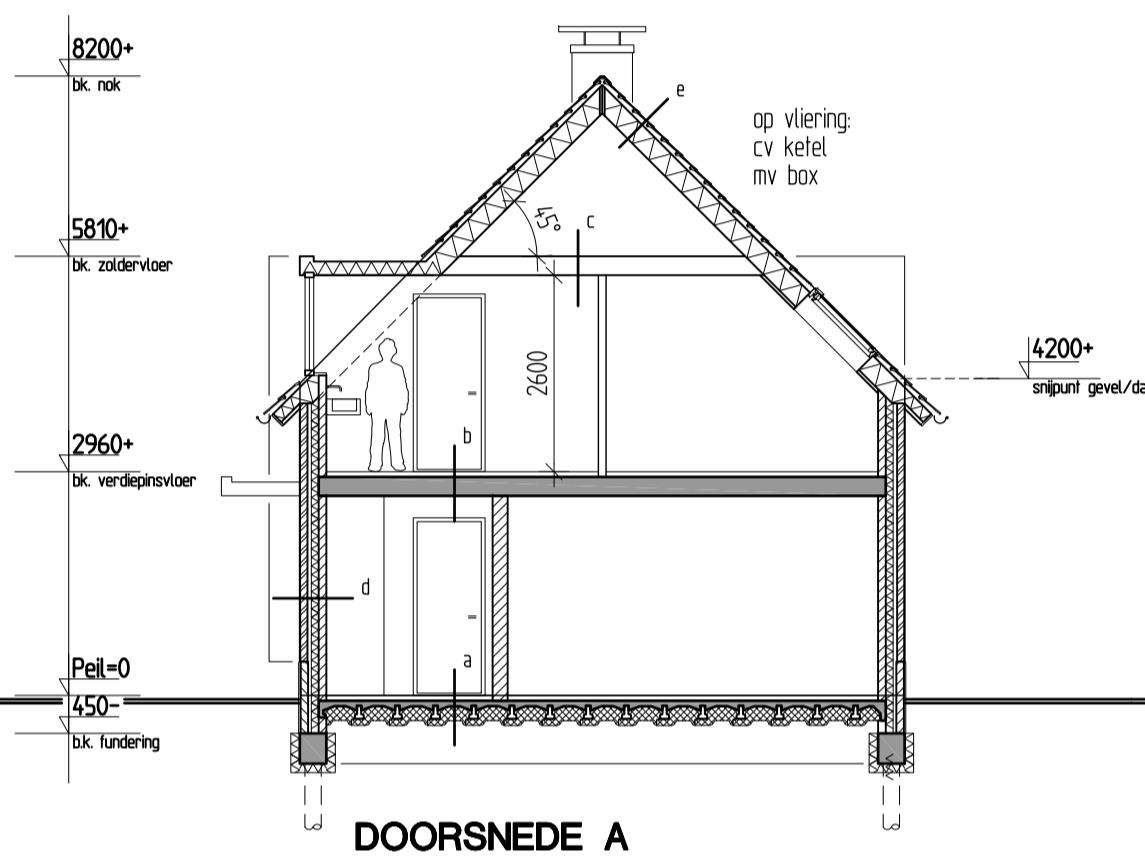
LINKER ZIJGEVEL zonerings toepassen op bg



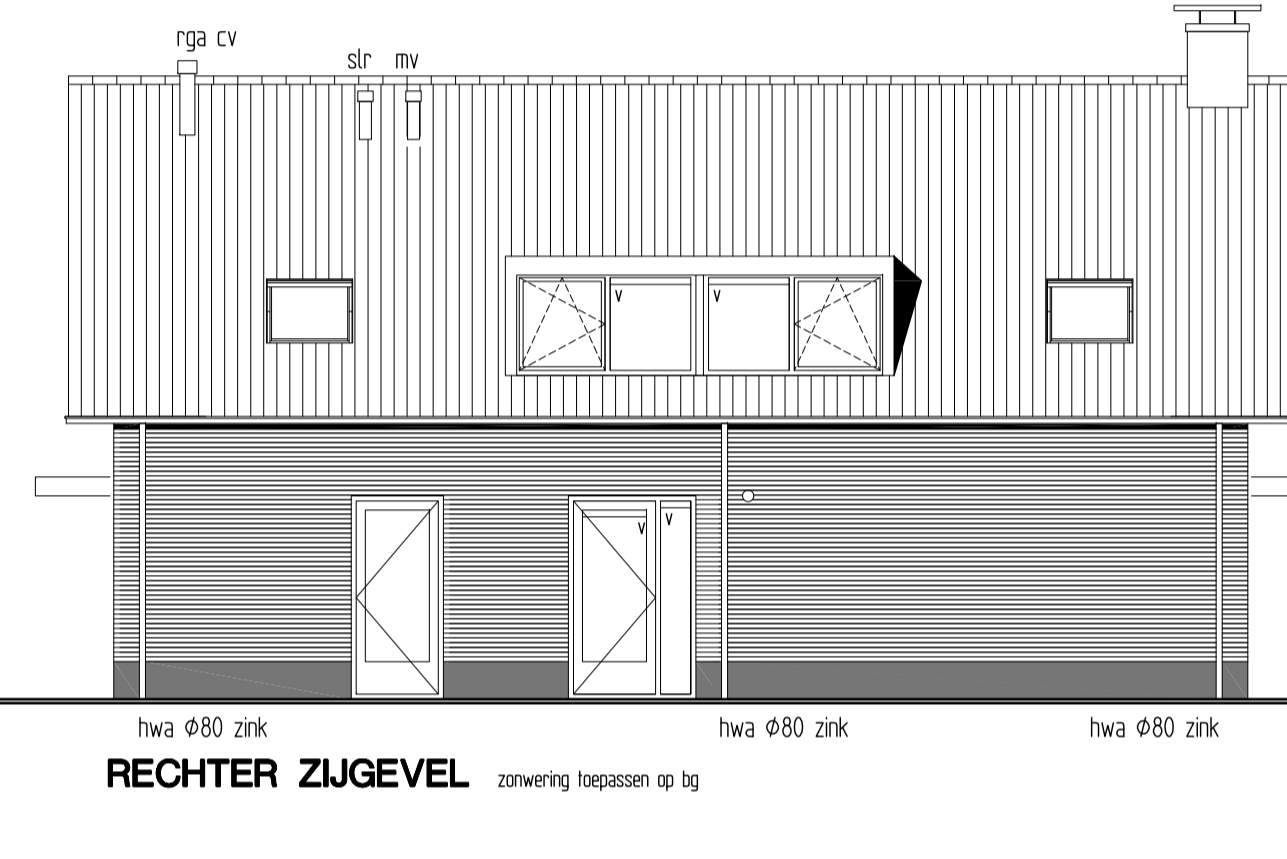
DOORSNEDE B



ACHTERGEVEL



DOORSNEDE A



RECHTER ZIJGEVEL zonerings toepassen op bg

vloerpakket a
70 mm zandcement afwerkvloer,
voorzien van vloerverwarming
PS-combinatievloer, Rc= 3,5 m2K/W

vloerpakket b
70 mm zandcement afwerkvloer,
voorzien van vloerverwarming
breedplaatvloer, n.b. door constructeur

vloerpakket c
18 mm underlaymentplaten
houten balklaag, n.b. door constructeur
rachsels
gipskartonplaten

gevelpakket d (bi -> bui)
stucwerk
vulk metselwerk 100/120 mm
Kingspan K8 spouwplaat 98mm -> Rc=5,0 m2K/W
luchtsponw 52 mm
schoon metselwerk

dakpakket e (heltend dak)
prefab dakconstructie -> Rc= 7,0 m2K/W
dampopen waterkerende folie
tengels en panlaten
vlakke keramische dakpannen

lichte scheidingswanden
stucwerk
cellenbeton, dkte 100mm
stucwerk

- 19-11-2012 peilmaat bk fundering aangepast
- 19-11-2012 ontsluiting perceel en parkeerplekken aangegeven (situatietek.)
- 19-11-2012 mechanische ventilatie punten toegevoegd
- 19-11-2012 ventilatorrooster in keukendeur toegevoegd
- 19-11-2012 type haard aangegeven

Artikel 3.28 wateropname (bad- en toiletruimte)

- 1 Een scheidingsconstructie van een toiletruimte of een badruimte, heeft aan een zijde die grenst aan die ruimte, tot 1,2 m hoogte boven de vloer van die ruimte een volgens NEN 2778 bepaalde wateropname die gemiddeld niet groter is dan 0,01 kg/(m2st/2) en op geen enkele plaats groter dan 0,2 kg/(m2st/2).
- 2 Voor een badruimte geldt het in het eerste lid gestelde voorschrift ter plaatse van een bad of een douche over een lengte van ten minste 3 m, tot een hoogte van 2,1 m boven de vloer van die ruimte.

ALGEMEEN:

- 1 Constructieve onderdelen nader te bepalen door constructeur
- 2 Berekbare gevelelementen inbraakbeveiliging vlg. weerstandsklasse 2

GEVEL: AFWERKINGEN, KLEUREN

| ONDERDEEL: | MATERIAAL: | KLEUR: |
|---------------------|--------------------------|-----------------|
| 1 gevel | metselwerk | grijs |
| 2 plint | stucwerk | antraciet |
| 3 dak | vlakke keramische pannen | zwart |
| 4 nokvorsten | keramisch | zwart |
| 5 overstekken | hout | onbehandeld |
| 6 kozijnen | hout | wilf |
| 7 ramen | hout | wilf |
| 8 deuren | hout | wilf |
| 9 waterlagen | keramisch | zwart verglaasd |
| 10 luifels/lamellen | hout | onbehandeld |
| 11 goten | zink | - |

GEBRUIKSOPPERVLAK / VERBLIJFSGEBIED

| VERBLIJFSGEBIED WOONFUNCTIE (VG): | | GEBRUIKSOPPERVLAK WOONFUNCTIE (GO): | |
|-----------------------------------|-----------|-------------------------------------|----------|
| VG 1 woonkamer / keuken | 65,0 m2 | GO begane grond | 100,9 m2 |
| werkkamer | 12,3 m2 | GO eerste verdieping | 97,3 m2 |
| VG 2 slaapkamer 01 | 6,85 m2 | | |
| slaapkamer 02 | 7,94 m2 | TOTAAL GEBRUIKSOPPERVLAK | 198,2 M2 |
| slaapkamer 03 | 12,0 m2 | | |
| slaapkamer 04 | 11,85 m2 | | |
| slaapkamer 05 | 9,82 m2 | | |
| TOTAAL VERBLIJFSGEBIED | 125,76 M2 | | |

OPPERVLAKTE VERBLIJFSGEBIED 125,76 m2 = 63,5 % VAN HET GEBRUIKSOPPERVLAK

project
Zuideinde 3 Achter

opdracht
fam. R. Kuijff

onderdeel
bestektekening

datum 17-10-2012
schaal 1:100
formaat A1

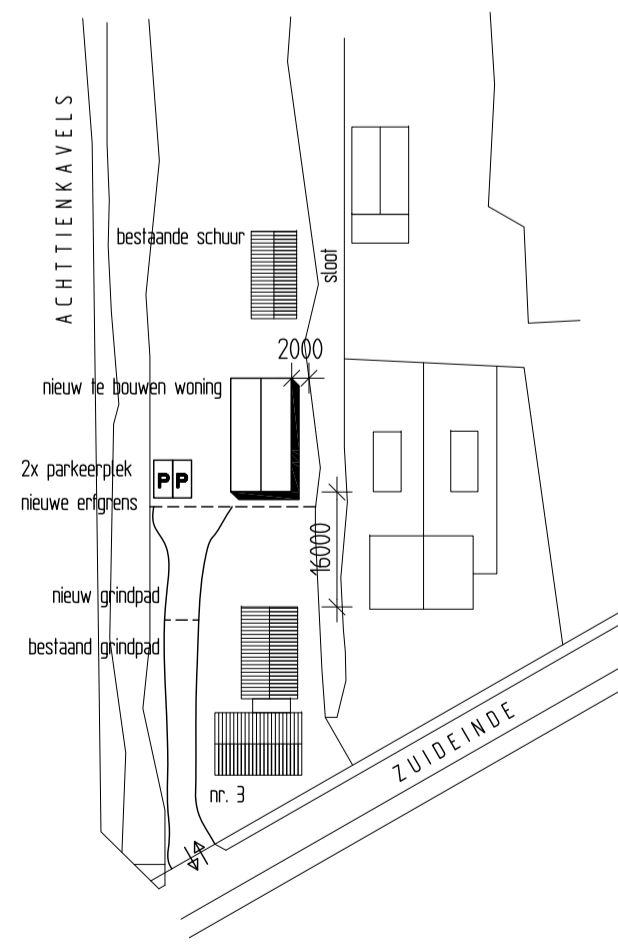
projectnr. 12393
tekeningnr. 02.

wijziging

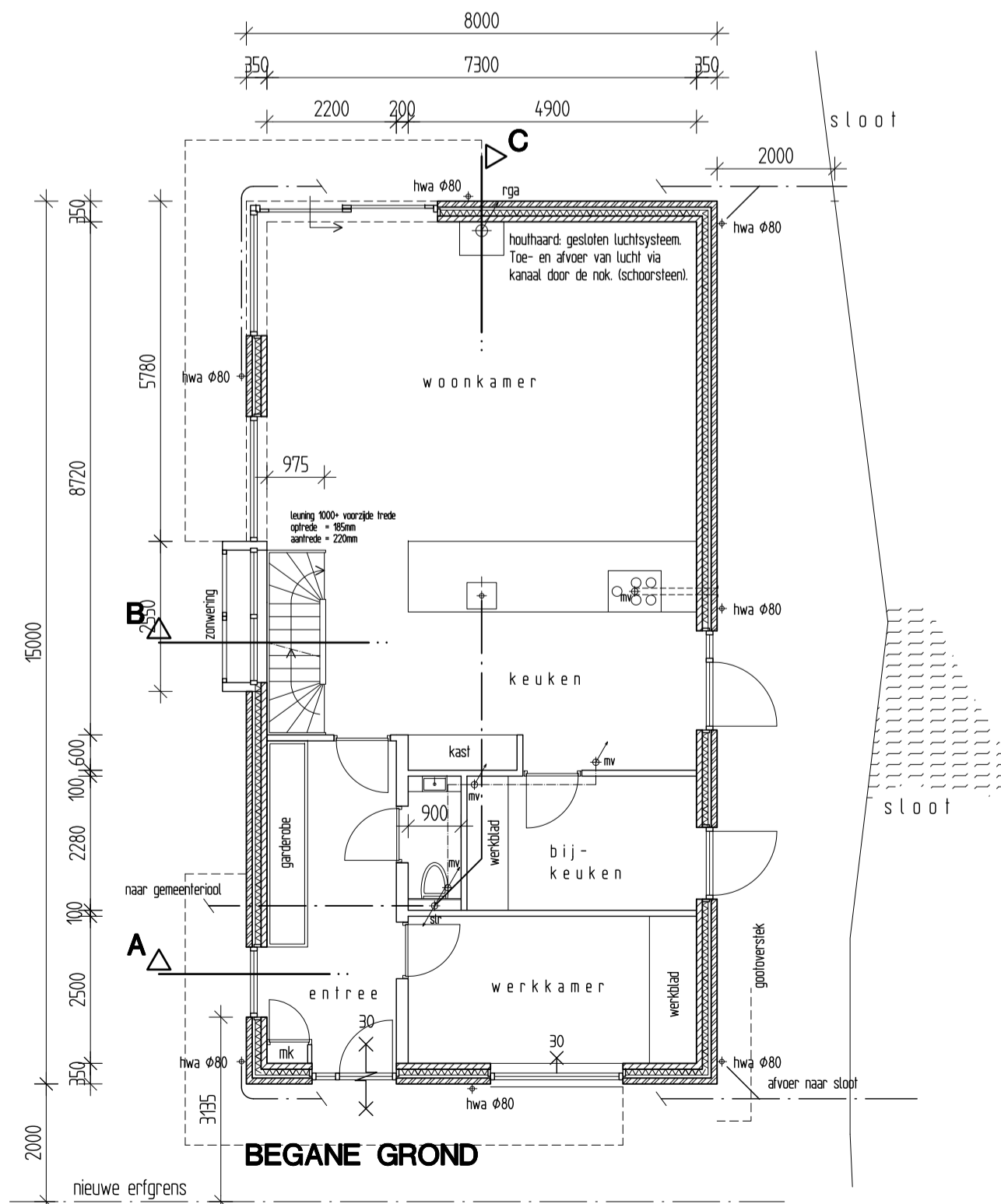
A 19 11 2012



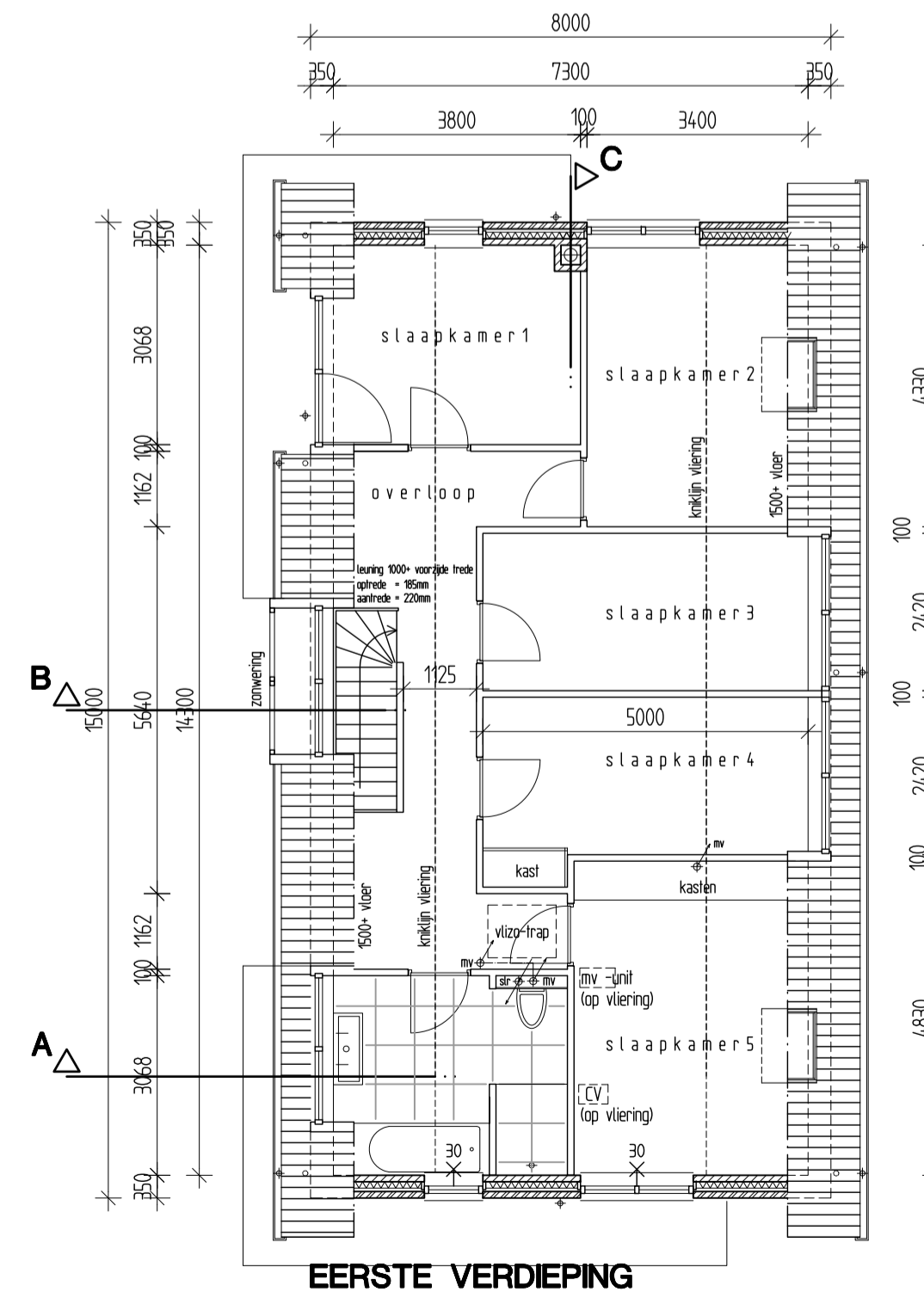
■ Zuideinde 93
■ 2421 AC Nieuwkoop
■ T. 0172 575630
■ E. info@m-arc-o.nl
■ I. www.m-arc-o.nl



SITUATIE



BEGANE GROND



EERSTE VERDIEPING

schaal 1:1000
gemeente Nieuwkoop
sectie A
nummer 8096