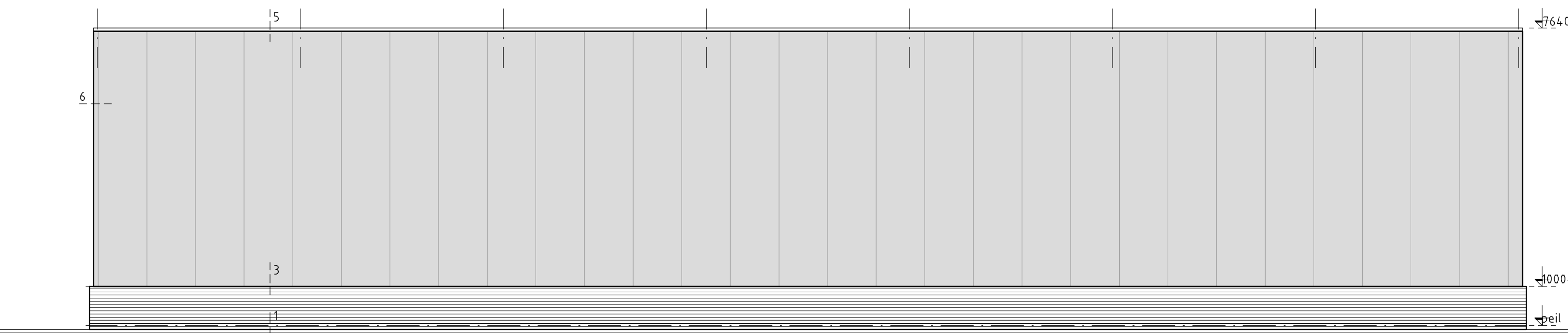
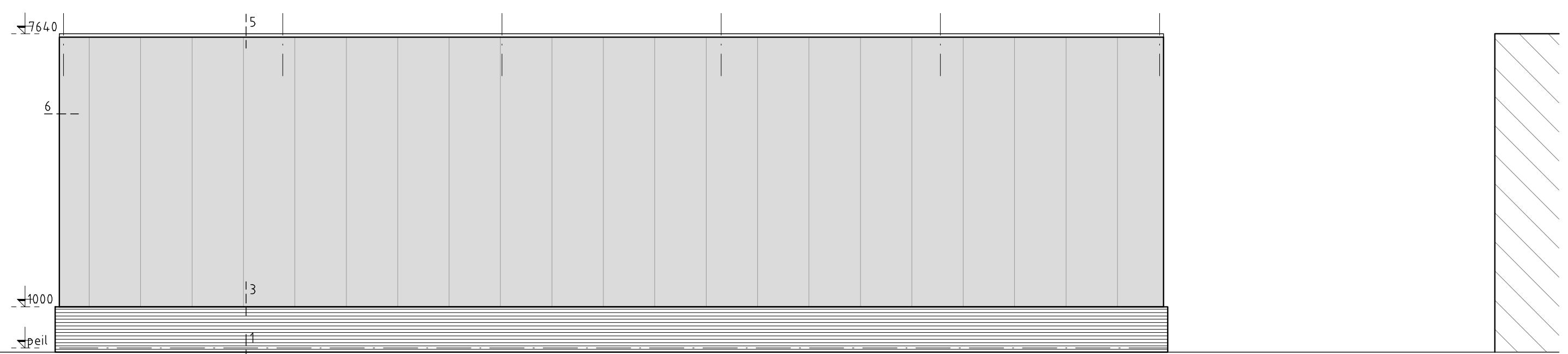


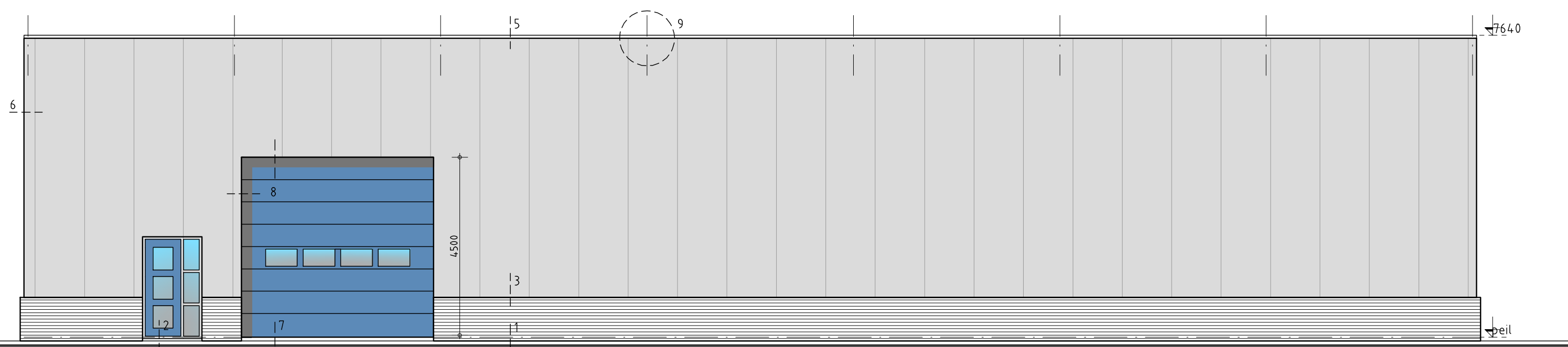
Voorgevel zuidwest



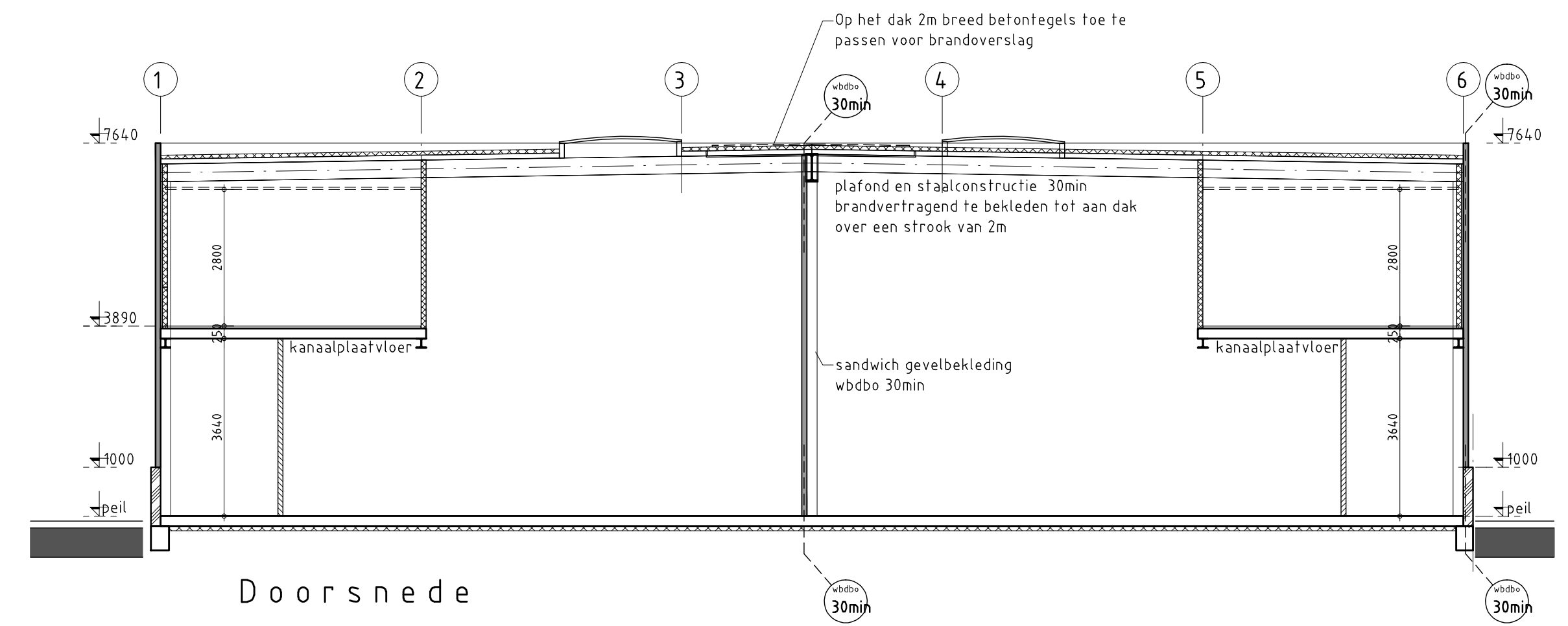
Zijgevel rechts zuidoost



Achtergevel noordoost

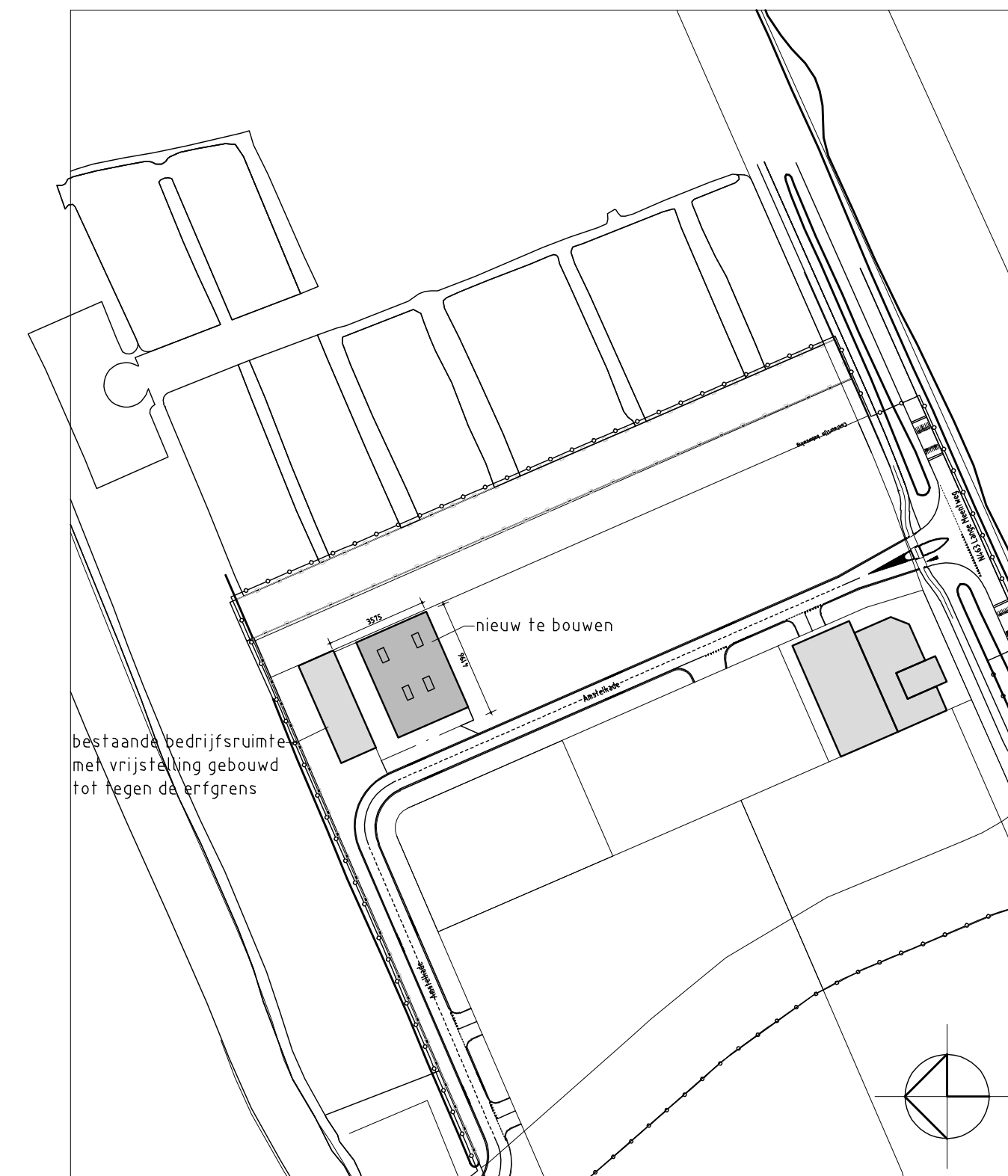
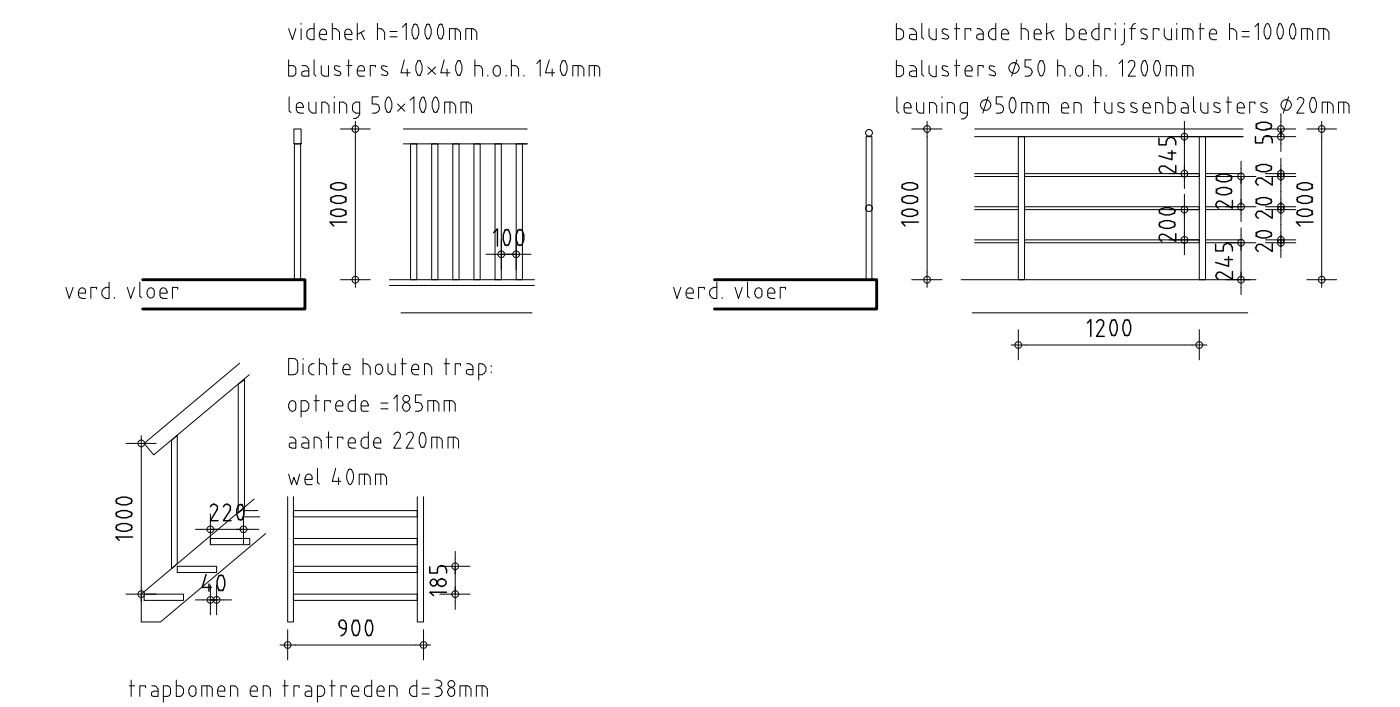


Tussengevel noordwest



Doorsnede

Bovenbouw van de bedrijfsruimte is een geschoorde staalconstructie volgens nader aan te leveren constructieberekeningen en staalconstructietekeningen



Situatie

Schaal 1:500  
Amstelkade  
3652 MD Woerdense Verlaat  
Gemeente Nieuwkoop  
sectie nr.:

#### Bouwbesluit-eisen

Inbraakwerendheid van de gevelopeningen  
Weerstandklasse 2 volgens de NEN 5096

- Ventilatie:  
Industriefunctie  
- ventilatie 6,5dm<sup>3</sup>/s/ persoon  
Kantoorfunctie  
- verblijfsgebied ventilatie 6,5dm<sup>3</sup>/s/ persoon  
- verblijfsgebied min. 0,9dm<sup>3</sup>/s/m<sup>2</sup> en min. 7dm<sup>3</sup>/s  
Algemeen ventilatie:  
- verblijfsruimte met kooktoestel min. 21dm<sup>3</sup>/s  
- badruimte 14dm<sup>3</sup>/s  
- toilet ruimte 7dm<sup>3</sup>/s

#### Brandpreventievoorzieningen

Het gebouw voorzien van een ontruimings-  
alarminstallatie volgens NEN 2575 uitgave 2004.  
Het gebouw moet worden voorzien van een niet  
automatische brandmeldinstallatie volgens NEN  
2535 uitgave 1996 (incl. A1). De brandmeld-  
installatie stuurt de ontruimingsinstallatie aan.

De hoofddragconstructie onder de  
verdiepingsvloeren moet 30min. brandwerend  
worden bekleeft.  
De rechter zijgevel moet voldoen aan een Wbdo  
van 30min.  
De bedrijfsruimte scheidende wand moet voldoen  
aan een Wbdo van 30min.

#### Renvooi

- |  |   |
|--|---|
| betekenis                                    | betekenis   |
| ventilatie-rooster: Ducoline 22 ZR           | capaciteit 21,7 dm <sup>3</sup> /s/m  |
| mechanische ventilatie                       | HR cv-ketel   |
| meterkast                                    | meterkast   |
| hemelwaterafvoer                             | hemelwaterafvoer Ø100mm   |
| standleiding                                 | standleiding  |
| finale nooduitgang signalering               | (volgens NEN 6088)  |
| uit-signalering                              | (volgens NEN 6088)  |
| Rookmelders                                  | (volgens NEN 2535)  |
| 30 of 60min. brandwerende zelfsluitende deur | panieksluiting (zonder losse onderdelen te openen)                                |
| Poederschuimblusser 6kg conform NEN 2559     | brandslanghaspel 30m binnendiameter 20mm,<br>straalpijp 6mm, conform NEN-EN 671-1 |
| Wbdo brandwerende scheiding 30 of 60min.     | geïsoleerde prefab beton plint  |
| sandwich gevelbekleding Rc=3,5               | kalkzandsteen lijnblokken   |
| h.s.b. of M.S. geïsoleerde (voorzet)wand     |   |

#### Oppervlaktes/inhoud

functie	oppervlakte
<b>Unit A</b>	
Gebruiksoppervlak	321,1m <sup>2</sup>
Verblijfsruimte	19,3m <sup>2</sup>
Industriefunctie	
<b>Unit B</b>	
Gebruiksoppervlak	328,1m <sup>2</sup>
Verblijfsruimte	19,3m <sup>2</sup>
Industriefunctie	
<b>Unit C</b>	
Gebruiksoppervlak	409,4m <sup>2</sup>
Verblijfsruimte	0m <sup>2</sup>
Industriefunctie	
<b>Totaal</b>	
Brutto bebouwd	999m <sup>2</sup>
Inhoud	7634m <sup>3</sup>
Gebruiksoppervlak	1058,6m <sup>2</sup>
Verblijfsruimte	38,6m <sup>2</sup>

#### Kleuren en materialen

Onderdeel	plint	gevel	kozijnen	ramen	deuren	overheaddeuren	plaat dak
materiaal	geïsoleerde prefab betonplint met steenprint	sandwich microribbel	kunststof	kunststof	kunststof	sandwich panelen	kunststof dakbedekking
Kleur	antraciet	d.zilver	antraciet	antraciet	d.blauw	d.blauw	lichtgrijs

Project :  
Bedrijfsruimte Pieter Ligchaam b.v. (sier) bestratingen  
Amstelkade  
Woerdense Verlaat

Opdrachtgever :  
Ligchaam beheer b.v.  
Noordense Dorpsweg 12b  
2431 AT Noorden  
06-23685728 / 0172-407117 /  
info@ligchaambestratingen.com

Onderdeel :  
Definitief ontwerp gevels  
bedrijfsruimte Amstelkade

**Archi-nova**  
architectenbureau

project nr. 14-06  
datum 25-11-2014  
schaal 1:100  
formaat A1  
getekend Peter Røling  
gewijzigd

Middenweg 1  
3641 RB Mijdrecht  
tel. 0297-521673  
fax. 0297-521674

**DO.2**