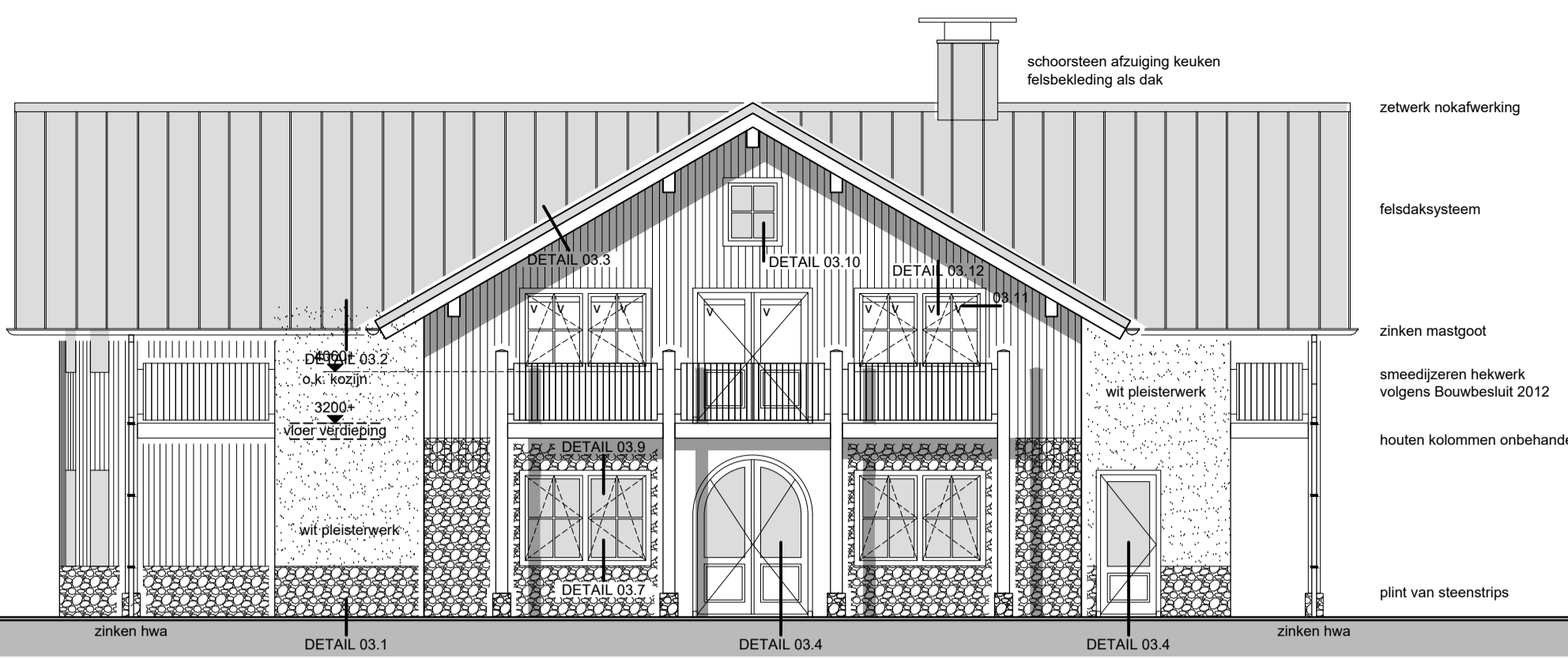
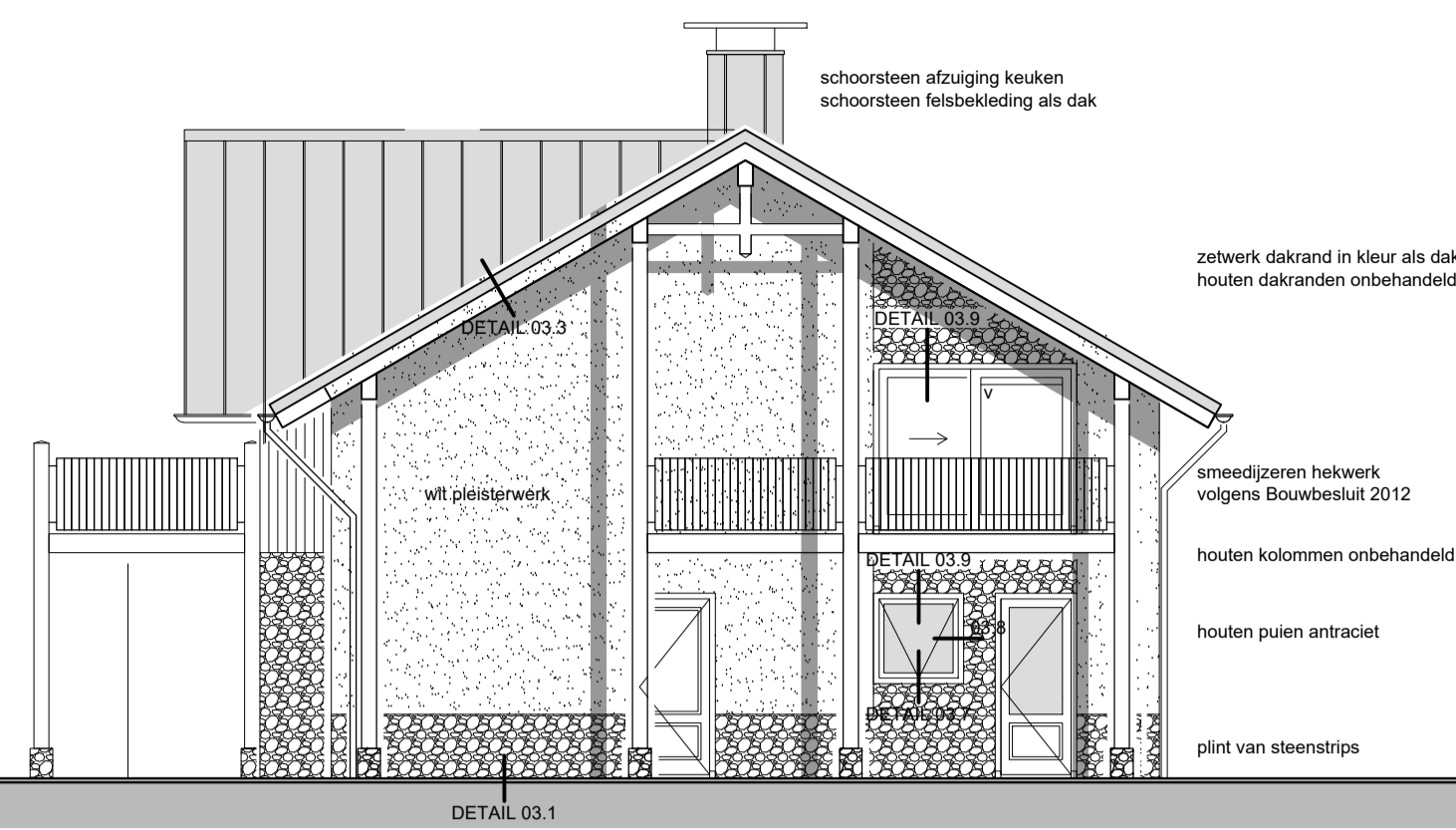


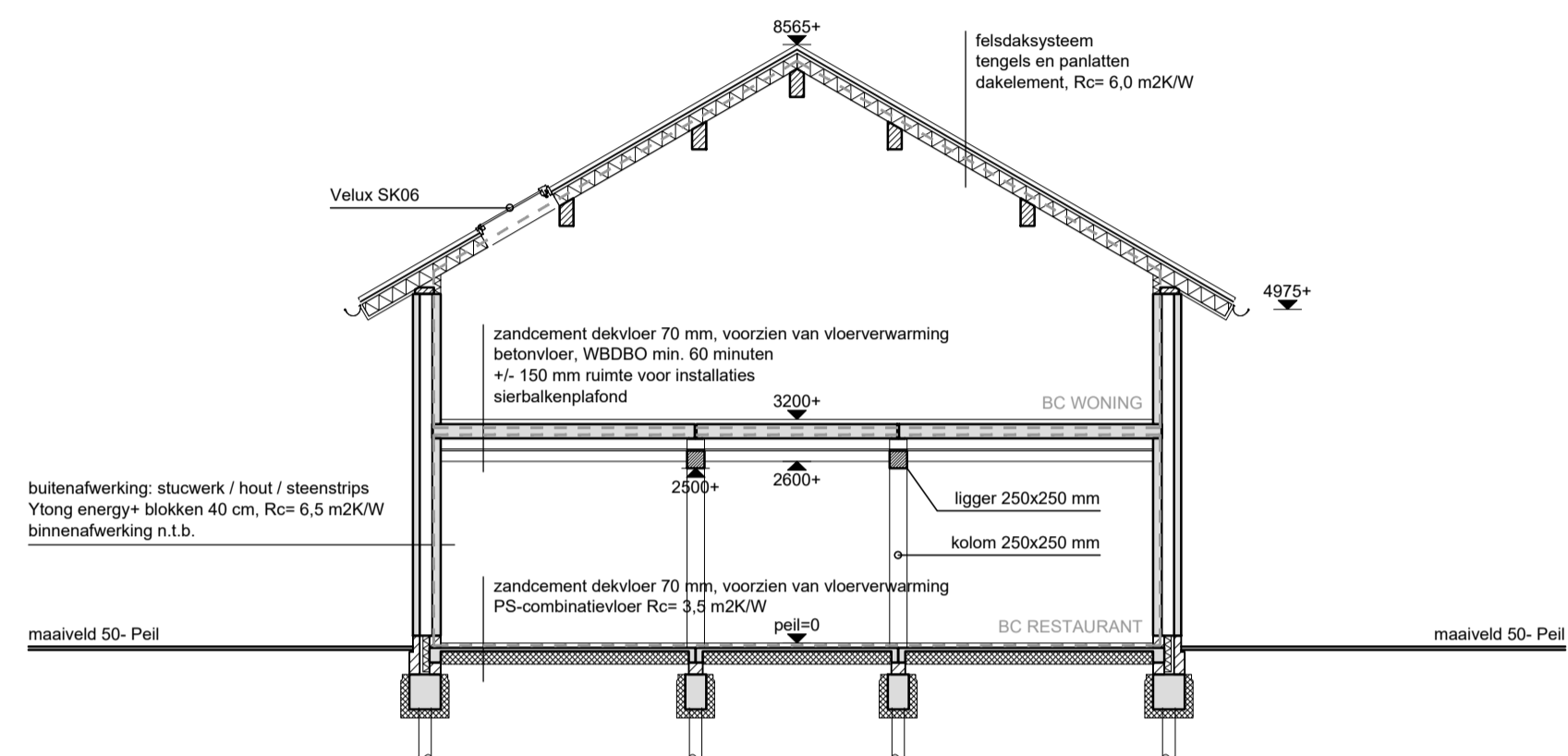
VOORGEVEL



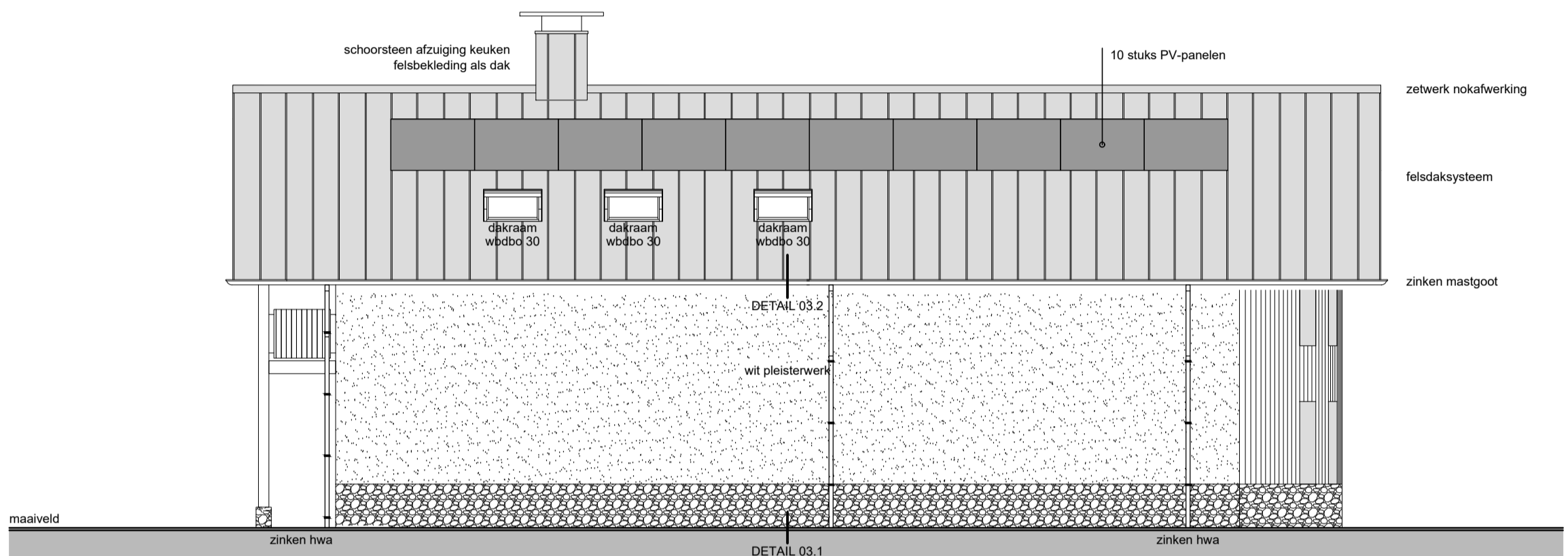
RECHTER ZIJGEVEL



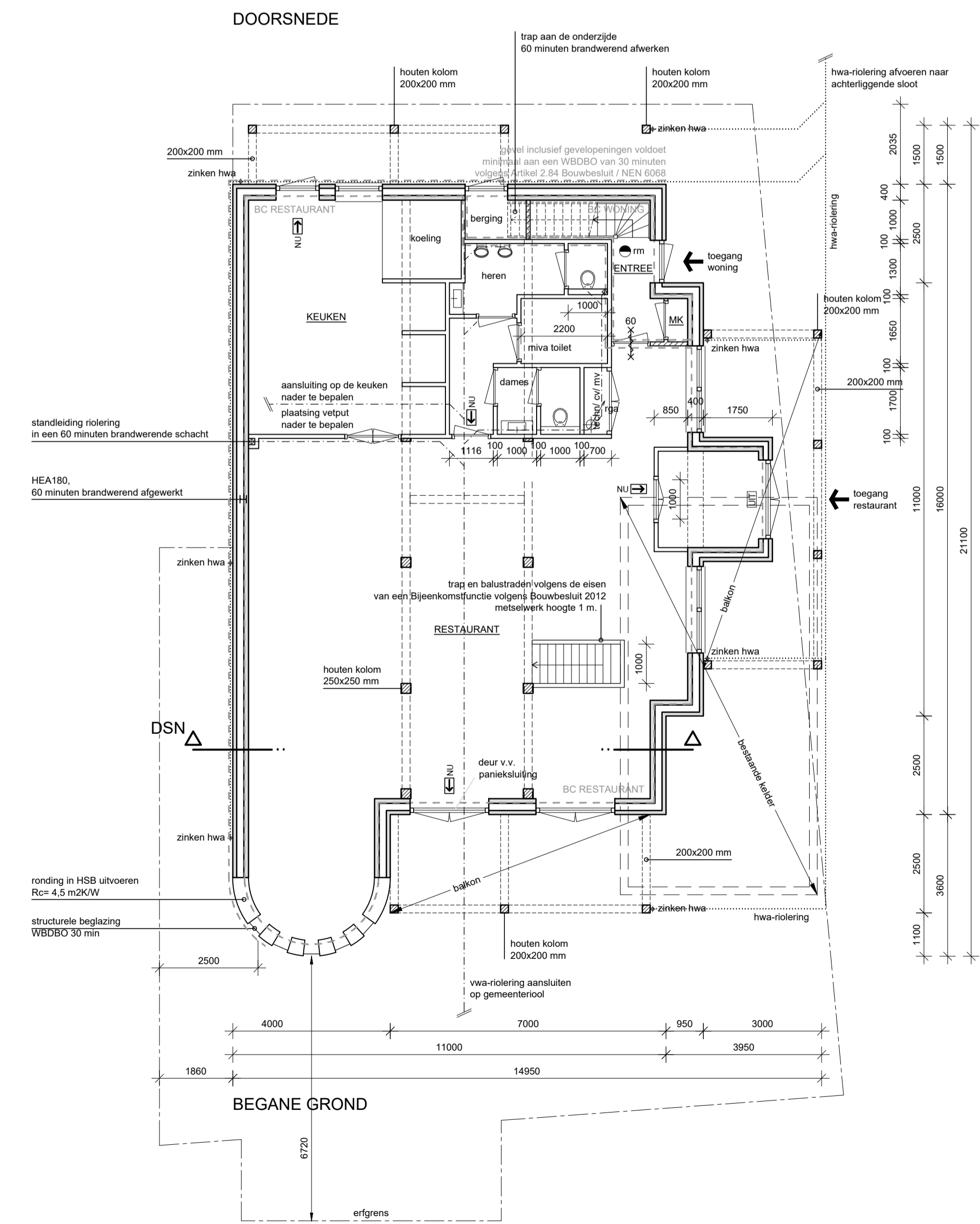
ACHTERGEVEL



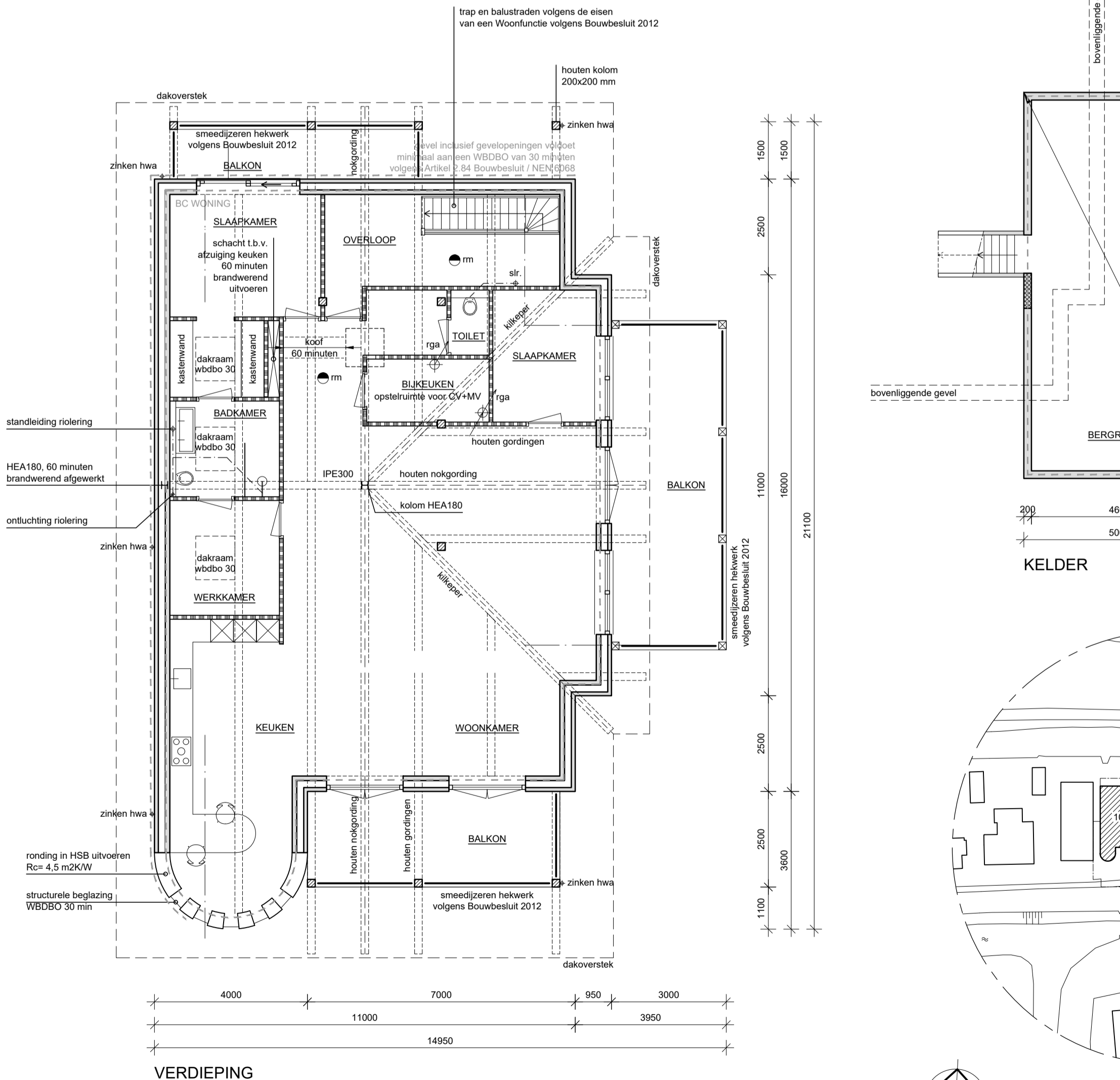
DOORSNEDE



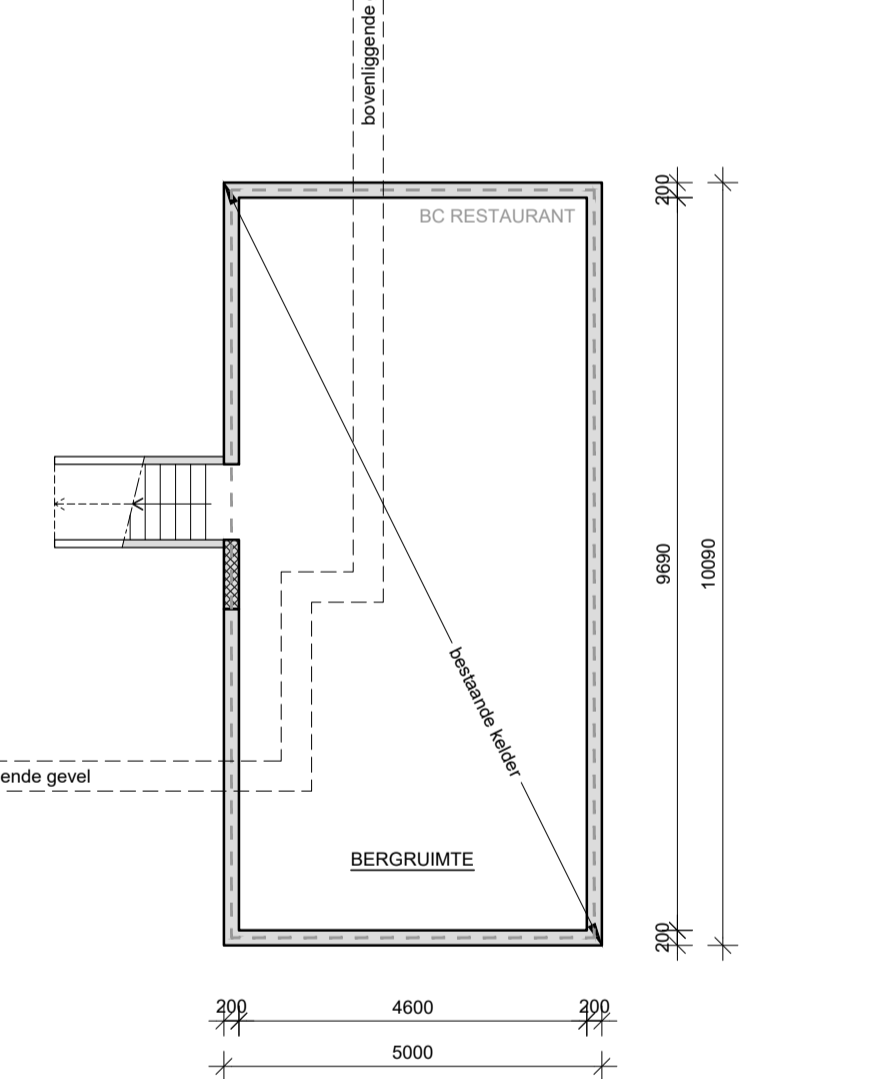
LINKER ZIJGEVEL



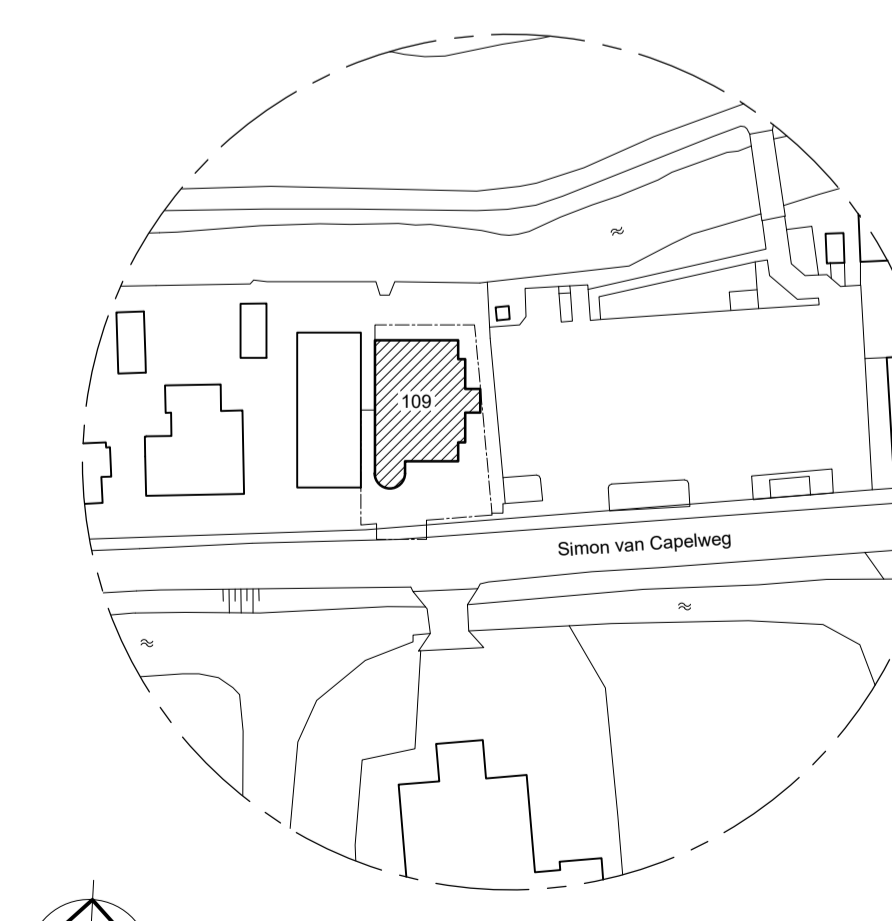
BEGANE GROND



VERDIEPING



KELDER



SITUATIE

Artikel 2.130. Reikwijdte

- Deuren, ramen, kozijnen en darme gelijk te stellen constructieonderdelen in een scheidingsconstructie van een niet-gemeenschappelijke ruimte die volgens NEN 5087 bereikbaar zijn voor inbraak, hebben een volgens NEN 5096 bepaalde inbraakweerstand die voldoet aan de in die norm aangegeven weerstandsklasse 2

Artikel 2.59. Rookgasafvoer

- Een afvoervoorziening voor rookgas is brandveilig, bepaald volgens NEN 6062.

Artikel 3.17. Verschillende gebruiksfuncties op hetzelfde perceel

- Het volgens NEN 5077 bepaalde karakteristieke licht-geluidniveaoverschil voor de geluidsoverdracht van een besloten ruimte naar een verblijfsgebied van een aangrenzende woonfunctie op hetzelfde perceel is niet kleiner dan 52 dB.
- Het volgens NEN 5077 bepaalde karakteristieke licht-geluidniveaoverschil voor de geluidsoverdracht van een besloten ruimte naar een niet in een verblijfsgebied gelegen besloten ruimte van een aangrenzende woonfunctie op hetzelfde perceel is niet kleiner dan 47 dB.
- Het volgens NEN 5077 bepaalde gewogen contact-geluidniveau voor de geluidsoverdracht van een besloten ruimte naar een verblijfsgebied van een aangrenzende woonfunctie op hetzelfde perceel is niet groter dan de in tabel 3.15 aangegeven waarde -> 59 dB.
- Het volgens NEN 5077 bepaalde gewogen contact-geluidniveau voor de geluidsoverdracht van een besloten ruimte naar een niet in een verblijfsgebied gelegen besloten ruimte van een aangrenzende woonfunctie op hetzelfde perceel is niet groter dan de in tabel 3.15 aangegeven waarde -> 64 dB.

Artikel 3.23. Wateropname (bad- en toilet ruimte)

- Een scheidingsconstructie van een toilet ruimte of een badruimte, heeft aan een zijde die grenst aan die ruimte, tot 1,2 m hoogte boven de vloer van die ruimte een volgens NEN 2778 bepaalde wateropname die gemiddeld niet groter is dan 0,01 kg/(m²s^{1/2}) en op geen enkele plaats groter dan 0,2 kg/(m²s^{1/2}).
- Voor een badruimte geldt het in het eerste lid gestelde voorschrift ter plaatse van een bad of een douche over een lengte van ten minste 3 m, tot een hoogte van 2,1 m boven de vloer van die ruimte.

Artikel 3.32. Luchtverversing overige ruimten

- Een ruimte met een opstelplaats voor een gasmeter heeft een niet afsluitbare voorziening voor luchtverversing met een volgens NEN 1087 bepaalde capaciteit van ten minste 1 dm³/m² vloeroppervlakte van die ruimte, met een minimum van 2 dm³/s.

Artikel 6.3. Noodverlichting

- Een verblijfsruimte voor meer dan 75 personen en een besloten ruimte waardoor een vluchtroute uit die verblijfsruimte voert, hebben noodverlichting.

Artikel 6.21. Rookmelders

- Bij een te bouwen woonfunctie en bij functiewijziging naar een woonfunctie heeft een besloten ruimte waardoor een vluchtroute voert tussen de uitgang van een verblijfsruimte en de uitgang van de woonfunctie een of meer rookmelders die voldoen aan en zijn geplaatst volgens de primaire inrichtingseisen als bedoeld in NEN 2555.

Brand- en rookklassen toe te passen materialen

- Brand- en rookklassen toe te passen materialen volgens Bouwbesluit 2012 (Afdeling 2.9. Beperking van het ontwikkelen van brand en rook) en Europese klassering voor brandgedrag NEN-NEN 13501-1.

LEGENDA ARCERINGEN & SYMBOLEN

---	brandcompartiment 60 minuten wdbdo	☒	zelfsluitende deur i.c.m. het kozijn, WBDBO in minuten
---	uitgang	☒	ontsmettingsinstallatie bestaande uit: slow-whoop met handmelders
---	vluchtrichting	☒	rookmelder volgens NEN 2555
---	algemene noodverlichting		

project	Café 't Leeuwje Simon van Capelweg 109, 2431 AE Noorden	datum	03-12-2015
opdracht	't Leeuwje B.V. Coen de Jong	wijziging	E 29-03-2016 F 05-04-2016 C
fase	bouwaanvraag		
onderdeel			
status			
schaal	1:100	projectnr.	15475
formaat	A1	getekend	02.
getekend	MB		

MARCO BRUIJNES
Architecten BV

■ ZUIDENDE 93
■ 2421 AC NIEUWKOOP
■ 0172 575630
■ info@marcobruijnes.nl
■ www.marcobruijnes.nl